

議員団 ニュース

日本共産党平塚市議会議員団

団長 渡辺 敏 光
 電話・fax 31-6431
 w-toshi@agate.plala.or.jp
 松本 敏 子
 電話・fax 59-4607
 mail@matsumoto-toshiko.jp

日本共産党平塚市議会議員団
 電話 0463-23-1111 (内線 2375)
 平塚市浅間町9-1 平塚市議会控室
 No.1089 2010年9月12日発行

日本共産党議員団の法律相談
 今回は10月9日(土)です。
 午後1時から (要予約)

平塚市も H22年度 普通交付税の交付団体に

8月27日から開かれている9月定例会において、今年度、平塚市も普通交付税の「交付団体」となり、8億5291万4千円の交付金を受けるための補正予算案が提出されました。

これによって、今年度当初予算に計上していた財政調整基金からの繰入金5億円と、臨時財政対策債29億1千万円のうち3億5千万円(計8億5千万円)を戻す措置をとる補正が組まれました。

普通交付税の交付団体になったということは？

今議会2日目に、「交付団体」になったことでメリット、デメリットは何かという議員の質問がありました。これに対し、市長は「地方公共団体の自主性を損なわず、地方財源の均衡化を図るためのものであり、メリット・デメリットを語るような性質の

ものではない」と答えました。

平塚市は、H12年度に交付されて以降普通交付税は交付されてなく、今年10年目にして交付されることになったのです。

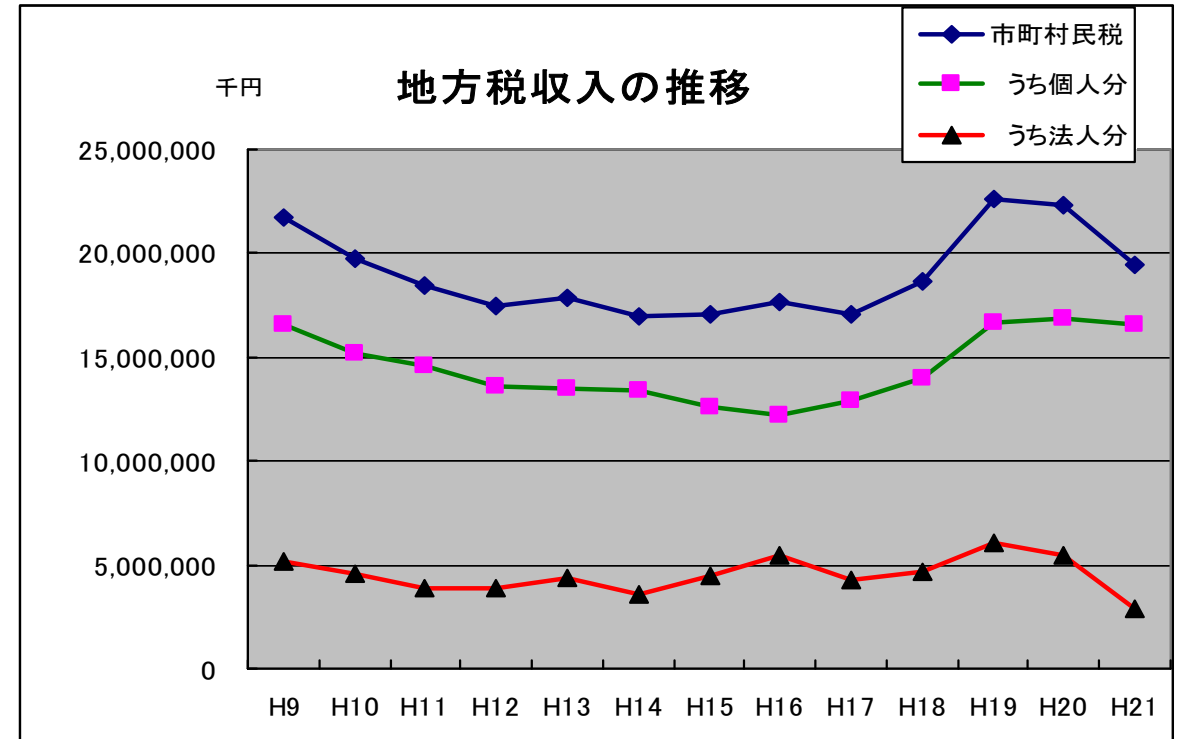
どうなると交付されるのか？

市長は、「過去2年間の税収が下がったことによるもの。H12年度のときも同様である。」と答え、市税収入の減が長期に続くと今後の計画にも注視していく必要があり、早期に脱退できるよう考えていると語りました。

地方交付税とは

地方公共団体の自主性を損なわずに、地方財源の均衡化を図り、かつ地方行政の計画的な運営を保障するために、国税のうち、所得税、法人税、酒税、消費税及びタバコ税のそれぞれ一定割合の額を、国が地方公共団体に対し交付する税。

平塚市の市税収入の状況は？



上の表は、市民税の合計額と個人市民税・法人市民税の額をあらわしています。これを見ると、平成9年度に合計約217億円だった市民税が、平成10年度、11年度と2年連続減少したため平成12年度に地方交付税の交付団体になったこと、また、平成19年度に226億円の市民税だったものが、20年度・21年度と減少が続き、22年度に再び交付団体になったということがわかります。そして、市民の暮らしは厳しくなっているにも関わらず、18年度から始まった定率減税廃止等による増税ラッシュで、個人市民税がぐんとアップしたのもこの表から見ることが出来ます。



～ひらつか花アグリから～

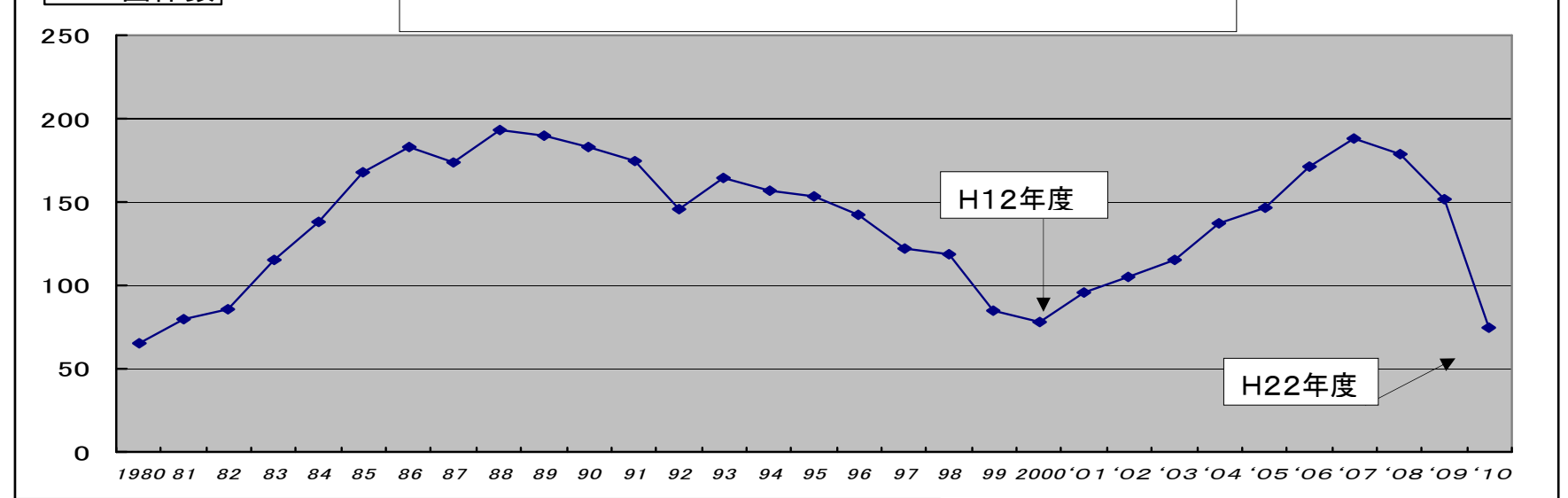
「米づくり体験隊」は9月4日、寺田縄の花アグリでハッピー会の指導のもと、「稗(ひえ)採り作業」が行われました。そのあと、来年の春に咲く「レンゲソウ」の種まきも済ませました。あたり一面がピンクに染まる春が楽しみです。いよいよ来月には稲刈りを迎えます。

H22年度市町村別普通交付税決定額

| 市町村 | 普通交付税 (単位:千円) | |
|------|---------------|-----------|
| | H22年度 | H21年度 |
| 横浜市 | 13,882,010 | 0 |
| 川崎市 | 0 | 0 |
| 相模原市 | 2,661,274 | 3,876,913 |
| 横須賀市 | 10,903,335 | 8,943,919 |
| 平塚市 | 852,914 | 0 |
| 鎌倉市 | 0 | 0 |
| 藤沢市 | 0 | 0 |
| 小田原市 | 802,923 | 0 |
| 茅ヶ崎市 | 1,538,308 | 0 |
| 逗子市 | 1,152,800 | 674,712 |
| 三浦市 | 2,142,305 | 2,000,324 |
| 秦野市 | 1,611,591 | 144,748 |
| 厚木市 | 0 | 0 |
| 大和市 | 742,831 | 0 |
| 伊勢原市 | 263,990 | 0 |
| 海老名市 | 0 | 0 |
| 座間市 | 1,917,133 | 717,490 |
| 南足柄市 | 142,321 | 0 |
| 綾瀬市 | 682,255 | 0 |
| 葉山町 | 283,371 | 8,013 |
| 寒川町 | 0 | 0 |
| 大磯町 | 479,233 | 140,411 |
| 二宮町 | 844,808 | 676,582 |
| 中井町 | 0 | 0 |
| 大井町 | 241,879 | 0 |
| 松田町 | 631,564 | 584,843 |
| 山北町 | 817,856 | 702,571 |
| 開成町 | 204,010 | 0 |
| 箱根町 | 0 | 0 |
| 真鶴町 | 676,466 | 646,600 |
| 湯河原町 | 1,091,208 | 990,804 |
| 愛川町 | 0 | 0 |
| 清川村 | 0 | 0 |

神奈川県

不交付団体数の推移 (都道府県+市町村)



全国の不交付団体数

| 区分 | 平成20年度 | 平成21年度 | 平成22年度 |
|------|--------|--------|--------|
| 都道府県 | 2 | 1 | 1 |
| 市町村 | 177 | 151 | 74 |
| 合計 | 179 | 152 | 75 |

(注) 合併特例の適用により交付税が交付される団体数を含み、特例区を含まない。

不交付団体の人口 (市町村)

| 区分 | 平成20年度 | 平成21年度 | 平成22年度 |
|------------|---------|---------|---------|
| 不交付団体の人口 | 37.7百万人 | 35.1百万人 | 16.2百万人 |
| 不交付団体の人口比率 | 29.5% | 27.5% | 12.7% |

平塚市が普通交付税の交付団体になった年は、2度とも全国的に見ても市税収入が厳しい年あったことが伺えます。

神奈川県内でも、昨年度まで不交付団体であった自治体が、今年度新たに交付団体となったところが多数出ました。(左の表の参照ください)

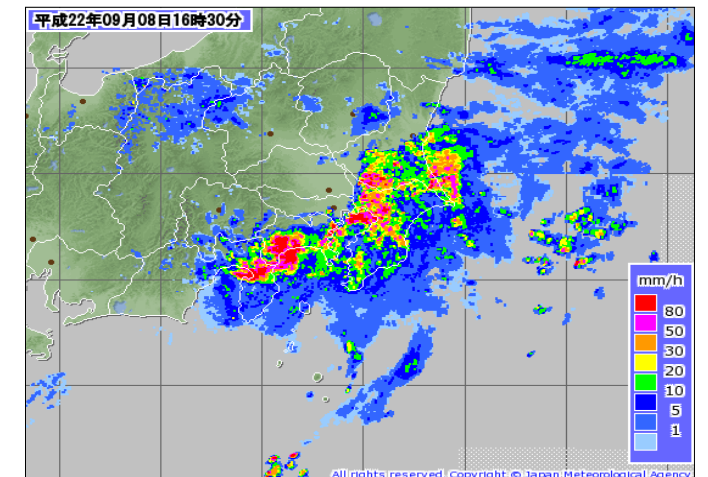
皆さんからの意見やご相談ごとなど、お気軽にお寄せください。



台風 去る

台風第9号が、8日午後関東を直撃しました。

午後3時過ぎ、平塚市内は大雨となり、水神橋付近の金目川は午後4時過ぎには水位が上がり、恐ろしい勢いで流れていました。これから台風の季節、充分注意していきましょう。



8日:午後4時30分の降水レーダー・ナウキャストより